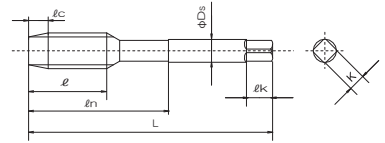


Taro Thẳng TIN-POT



EDP NO.	Thread Size	TAPLimit	ϕc	L	ϕ	ϕn	Ds	Flutes	External Centre	Stock
10800	M 1.4 x 0.3	OH1	5P	34	9	-	3	2	有	D
10802	M 1.7 x 0.35			有						
10803	M 2 x 0.4			有						
10805	M 2.3 x 0.4			有						
10807	M 2.5 x 0.45			有						
10809	M 2.6 x 0.45	有								
10811	M 3 x 0.5	OH2	5P	44	14	-	3	2	有	B
10812	M 3.5 x 0.6			有						
10814	M 4 x 0.7			有						
10817	M 5 x 0.8			有						
10820	M 6 x 1			有						
10823	M 8 x 1.25	OH3	5P	70	22	37	6.2	3	有	B
10826	M 10 x 1.5			有						
10829	M 10 x 1.25			有						
10832	M 12 x 1.75			有						
10835	M 12 x 1.5			有						
10838	M 12 x 1.25	OH4	5P	82	29	48	8.5	3	有	D
10845	M 14 x 2			有						
10847	M 14 x 1.5			有						
10851	M 16 x 2	OH4	95	32	52	12.5	3	有		

Unit:mm

EDP NO.	Thread Size	TAPLimit	ϕc	L	ϕ	ϕn	Ds	Flutes	External Centre	Stock		
10853	M16 x 1.5	OH3	5P	9	32	52	12.5	3	有	D		
10857	M18 x 2.5			有								
10859	M18 x 1.5			有								
10863	M20 x 2.5			有								
10865	M20 x 1.5			有								
10869	M22 x 2.5	OH4	5P	10	37	55	14	3	有	D		
10871	M22 x 1.5			有								
10875	M24 x 3			有								
10877	M24 x 1.5			有								
10879	M27 x 3			有								
10881	M27 x 1.5			有								
10883	M30 x 3.5			OH5	12	45	66	19	3		有	D
10885	M30 x 1.5			OH4	13	48	74	23	3		有	
10887	M33 x 3.5			OH5	13	45	71	20	3		有	
10889	M33 x 1.5			OH4	13	48	74	23	3		有	
10891	M36 x 4	OH5	11	37	47	25	3	有				
10893	M36 x 1.5	OH4	11	39	49	28	3	有				
10895	M42 x 4.5	OH5	17	60	93	32	3	有				
10897	M42 x 1.5	OH4	12	39	49	32	3	有				

Low Carbon Steels	Medium Carbon Steels	High Carb on Steels	Alloy Steels	Hardened Steels			Stainless Steels	Tool Steels	Cast Steels	Cast Iron	Ductile Cast Iron	Copper	Brass	物 Brass Casting	Bronze	Aluminum Rolled	Aluminum Alloy Casting	Magnesium Alloy Casting	Zinc Alloy Casting	Titanium Alloys	Nickel Alloys	Thermo Setting Plastic	Thermo Plastic
C	C0.25% ~0.25%	C 0.45% ~	SCM	25~45 HRC	45~55 HRC	50~60 HRC	SUS	SKD	SC	FC	FCD	Cu	Bs	BsC	PB	AL	AC,ADC	MC	ZDC				
○	○	○	○				◎	○	○	○	○	○	○	○	○	○	○	○	○	○	○	○	○

◎: Best ○: Good